



แผนการจัดการความรู้

ประจำปีงบประมาณ พ.ศ. 2558

จัดทำโดย

สำนักทรัพยากรสิ้นและรายได้

คำนำ

สำนักทรัพย์สินและรายได้ ได้ดำเนินการจัดการความรู้เป็นประจำทุกปีเพื่อตอบสนองนโยบายของมหาวิทยาลัยที่ให้ทุกหน่วยงานต้องดำเนินการจัดการความรู้ให้สามารถสร้างองค์ความรู้และนวัตกรรมที่สามารถทำให้เป้าประสงค์ของแต่ละยุทธศาสตร์สำเร็จ รวมทั้งเพื่อให้บรรลุตามเกณฑ์การประกันคุณภาพการศึกษาภายในและตามคำรับรองการปฏิบัติราชการ

สำนักทรัพย์สินและรายได้ ได้จัดทำแผนการจัดการความรู้ ประจำปีงบประมาณ พ.ศ. 2558 ประกอบด้วย 3 ส่วน คือ ส่วนที่ 1 องค์ความรู้ที่จำเป็นในการปฏิบัติราชการ ส่วนที่ 2 แผนการจัดการความรู้ ส่วนที่ 3 การต่อยอดองค์ความรู้สู่งานวิจัยและนวัตกรรม

สำนักทรัพย์สินและรายได้ หวังว่าแผนการจัดการความรู้ ประจำปีงบประมาณ พ.ศ. 2558 จะเป็นแนวทางให้บุคลากรได้ใช้ในการจัดกิจกรรมแลกเปลี่ยนเรียนรู้ ตลอดปีงบประมาณ พ.ศ. 2558 และดำเนินการได้บรรลุเป้าหมายตามที่วางไว้

สำนักทรัพย์สินและรายได้

สารบัญ

เรื่อง	หน้า
ตอนที่ 1 ข้อมูลพื้นฐานของหน่วยงาน	1
ที่ตั้ง	1
ประวัติและความเป็นมา	1
บุคลากร	2
โครงสร้าง หน่วยงาน	3
โครงสร้างการบริหารจัดการ	3
ตอนที่ 2 แผนยุทธศาสตร์ของหน่วยงาน	4
วิสัยทัศน์	4
ปณิธาน	4
พันธกิจ	4
เป้าประสงค์	4
ยุทธศาสตร์	5
ตอนที่ 3 แผนจัดการความรู้	6
3.1 องค์ความรู้ที่จำเป็นในการปฏิบัติราชการ	6
- แบบฟอร์มที่ 1 การจำแนกองค์ความรู้ที่จำเป็นต่อการผลักดันตามประเด็นยุทธศาสตร์	6
3.2 แผนการจัดการความรู้	7
- แบบฟอร์ม ที่ 2 แผนการจัดการความรู้	7
3.3 การต่อยอดองค์ความรู้สู่งานวิจัยและนวัตกรรม	11
ภาคผนวก	14
คำสั่งแต่งตั้งคณะกรรมการจัดการความรู้ ประจำปีงบประมาณ 2558	15

ตอนที่ 1

ข้อมูลพื้นฐานของ สำนักทรัพย์สินและรายได้

ที่ตั้ง

เลขที่ 1 ถนนอุททองนอก แขวงวชิระ เขตดุสิต กรุงเทพมหานคร
10300 โรงแรมวังสวนสุนันทา ชั้น 3
โทรศัพท์/โทรสาร 0-2160-1080
ผู้อำนวยการสำนักทรัพย์สินและรายได้ : 1360

ประวัติและความเป็นมา

สำนักทรัพย์สินและรายได้เป็นหน่วยงานภายในมหาวิทยาลัย ราชภัฏสวนสุนันทาจัดตั้งขึ้นโดย ความเห็นชอบของสภาประจํามหาวิทยาลัยราชภัฏสวนสุนันทา โดยมีวัตถุประสงค์เพื่อจัดหาจัดสรรรายได้และหรือผลประโยชน์ของมหาวิทยาลัยราชภัฏสวนสุนันทา ตามระเบียบสภาประจํามหาวิทยาลัยราชภัฏสวนสุนันทา ว่าด้วยการจัดหาจัดสรรรายได้และหรือผลประโยชน์ของมหาวิทยาลัยราชภัฏสวนสุนันทา พ.ศ.2548 โดยได้ ดำเนินงานภายใต้ระเบียบข้อบังคับว่าด้วยการบริหารงานสำนักทรัพย์สินและรายได้ พ.ศ.2554

การจัดตั้งสำนักทรัพย์สินและรายได้เป็นหน่วยงานหลักในการบริหารจัดการรายได้และหรือผลประโยชน์ ทำให้มหาวิทยาลัยราชภัฏสวนสุนันทามีหน่วยงานดูแลรับผิดชอบเรื่องดังกล่าวอย่างจริงจังซึ่งภาระงานของสำนักทรัพย์สินและรายได้จะเริ่มตั้งแต่จัดหาจัดสรรรายได้ และผลประโยชน์ตลอดจนประเมินผลรายการจัดหารายได้ และผลประโยชน์สำนักทรัพย์สินและรายได้จะเป็นหน่วยงานหลักที่มีบทบาทในการบริหารจัดการด้านรายได้และผลประโยชน์ของมหาวิทยาลัยราชภัฏสวนสุนันทาโดยตรงจากโครงการต่างๆเป็นไปด้วยดีและมีกิจกรรมโครงการเพิ่มขึ้นทำให้มีรายได้ใกล้เคียง 100 ล้านบาทต่อปีจากโครงการต่างๆรวมทั้งบริการวิชาการของคณะต่างๆ (รายได้จากโครงการบริการวิชาการนำเข้าเป็นรายได้ของมหาวิทยาลัยเต็มจำนวนสำนักทรัพย์สินและรายได้ ทำหน้าที่เพียงผ่านเรื่อง) จึงทำให้สำนักทรัพย์สินและรายได้มีรายรับที่สูงแต่ก็มีค่าใช้จ่ายที่สูงเช่นกันดังนั้นโครงการบริการวิชาการจึงไม่ถือเป็นรายได้ที่สำนักทรัพย์สินและรายได้เป็นผู้สร้างสรรค์หากแต่เป็นการบริหารจัดการของทางคณะต่างๆ ที่ให้บริการวิชาการและนำเงินส่งเข้ามาวิทยาลัยผ่านสำนักทรัพย์สินและรายได้ ซึ่งในอนาคตจำเป็นต้องดำเนินการรายงานรายได้ อย่างมีประสิทธิภาพและ ชัดเจนเพื่อให้มหาวิทยาลัยได้เข้าใจบทบาทที่แท้จริงและศักยภาพที่แท้จริงสูงสุดที่ สำนักทรัพย์สินและรายได้ จะสามารถกระทำได้อย่างมีประสิทธิภาพประสิทธิผลโดยดำเนินการด้วยทรัพยากรที่มีอยู่อย่างจำกัดในสภาวะปัจจุบันอันเป็นการสนับสนุนปรัชญา วิสัยทัศน์ พันธกิจ

สำนักทรัพย์สินและรายได้มิได้เป็นเพียงหน่วยงานที่ดูแลโครงการจัดหารายได้ และโครงการบริการวิชาการต่างๆเท่านั้นแต่ในปัจจุบันสำนักทรัพย์สินและรายได้ยังต้องดำเนินการจัดหารายได้และผลประโยชน์ต่างๆจากทรัพยากรที่มีอยู่ให้คุ้มค่าเพิ่มพูนมากขึ้นซึ่งในการดำเนินโครงการต่างๆ สำนักทรัพย์สินและรายได้ยังมีแนวทางในการพัฒนาเพื่อเพิ่มประสิทธิภาพในการดำเนินงานของโครงการฯ ตามขั้นตอนต่อไปนี้

1) สำนักมีการสำรวจทรัพยากรที่มีอยู่ทั้งบุคคลวัสดุอุปกรณ์เครื่องจักรของทุกโครงการเพื่อวางแผนพัฒนาและปรับปรุงทรัพยากรที่มีอยู่ให้มีประสิทธิภาพมากยิ่งขึ้น

2) สำนักมีการจัดประชุมผู้จัดการโครงการจัดหารายได้เพื่อชี้แจงนโยบายและแนวทางการปฏิบัติงาน

3) สำนักมีการวางแผนให้โครงการต่างๆวางแผนการจัดหารายได้ของตนเองเพื่อนำเสนอผู้บริหารและวิเคราะห์ความเป็นไปได้ของแผนงานของแต่ละโครงการเพื่อนำมาปรับปรุงให้มี ประสิทธิภาพมากยิ่งขึ้น

ในการนี้สำนักทรัพย์สินและรายได้ยังมีนโยบายในการพัฒนาบุคลากรของโครงการฯให้มี ความรู้ความเข้าใจและเพิ่มพูนความสามารถให้แก่บุคลากรมากยิ่งขึ้นโดยดำเนินการจัดฝึกอบรมด้าน บุคลิกภาพการบริการ ด้วยใจ (servicemind) ภาษาการทำงานเป็นทีมและการสื่อสารประสานงานเพื่อเสริมสร้างและพัฒนาศักยภาพของบุคลากรของทุกโครงการให้สอดคล้องกับก้าวสู่ประชาคมอาเซียน

บุคลากร

อัตราพนักงานปัจจุบัน

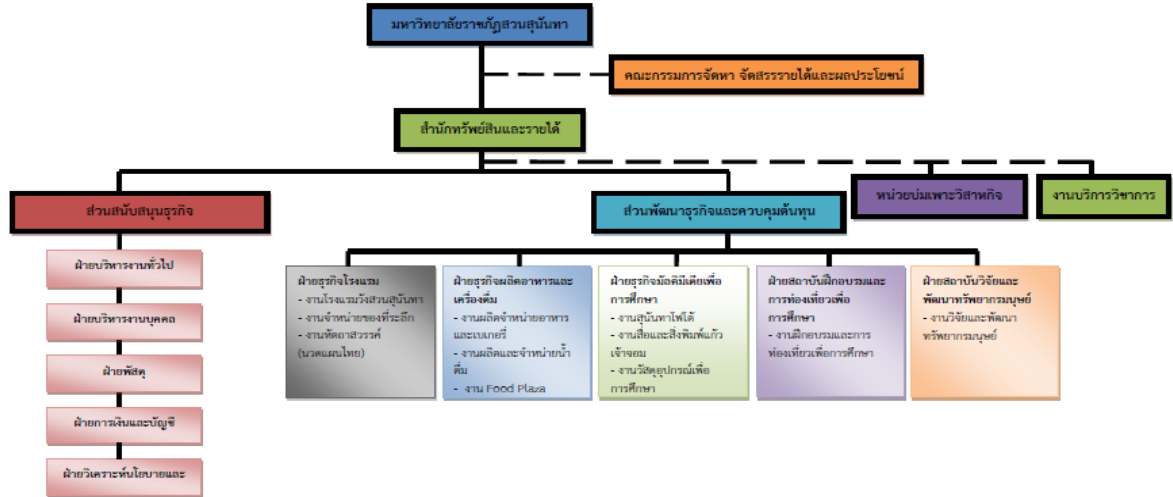
ฝ่าย	หน่วยงาน	จำนวนคน	
		พนักงานประจำ	พนักงาน (ชั่วคราว)
สำนักทรัพย์สินและรายได้	ทรัพย์สินและรายได้	1	22
ฝ่ายธุรกิจโรงแรมวังสวนสุนันทา	งานโรงแรมวังสวนสุนันทา	2	52
ฝ่ายธุรกิจมัลติมีเดียเพื่อการศึกษา	งานสื่อและสิ่งพิมพ์แก้วเจ้าจอม	-	16
	งานสุนันทาโฟโต้		4
	งานวัสดุอุปกรณ์เพื่อการศึกษา		10
ฝ่ายผลิตอาหารและเครื่องดื่ม	งานผลิตอาหารและเบเกอรี่	2	31
	งาน Food Plaza	-	11
	งานผลิตอาหารและน้ำดื่ม	-	10
ฝ่ายสถาบันวิจัยและพัฒนาทรัพยากรมนุษย์		-	1
ฝ่ายฝึกอบรมและการท่องเที่ยวเพื่อการศึกษา		-	11
หน่วยบ่มเพาะ		1	2
รวม		6	170

ข้อมูล ณ วันที่ 20/10/2557

โครงสร้างหน่วยงาน

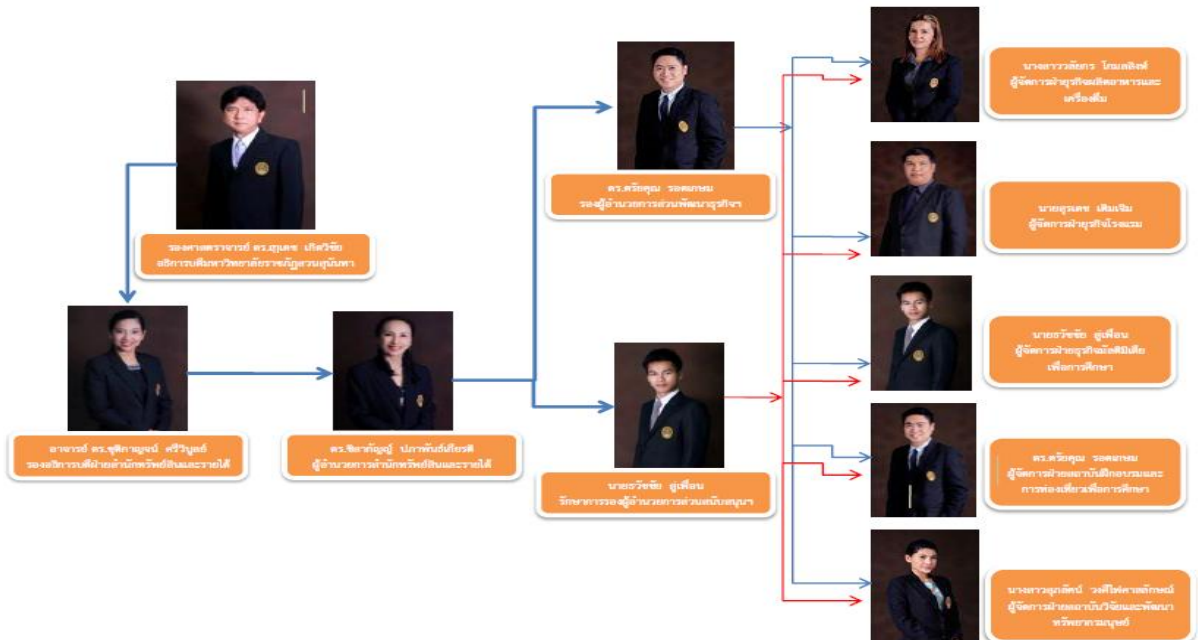
โครงสร้างสำนักทรัพย์สินและรายได้

มหาวิทยาลัยราชภัฏสวนสุนันทา



โครงสร้างการบริหารจัดการ

สำนักทรัพย์สินและรายได้



ตอนที่ 2

แผนยุทธศาสตร์ของ สำนักทรัพยากรฯ

วิสัยทัศน์ (Vision)

- บริหารจัดการสินทรัพย์ด้วยหลักธรรมาภิบาลเพื่อประโยชน์สูงสุดของมหาวิทยาลัยให้มั่นคง
- ส่งเสริมกิจกรรมจัดหารายได้ ให้บริการวิชาการแก่สังคม พร้อมสนับสนุนการฝึกประสบการณ์วิชาชีพแก่นักศึกษาและผู้ประกอบการอย่างมีคุณภาพ

ปรัชญา (Philosophy)

บริหารสินทรัพย์ เพิ่มมูลค่าทรัพย์สิน สร้างเสริมรายได้ ให้ประสบการณ์วิชาชีพ สนับสนุนวิชาการ สำนักงานในอนาคตด้วยหลักธรรมาภิบาล

พันธกิจ (Mission)

การจัดระบบการจัดการคุณภาพเพื่อบริหารจัดการสิทธิประโยชน์ทรัพย์สินรายได้ของมหาวิทยาลัยราชภัฏสวนสุนันทาให้มีประสิทธิผล

- ส่งเสริมสนับสนุนกิจกรรมจัดหารายได้และการลงทุน ให้แก่มหาวิทยาลัยราชภัฏสวนสุนันทา ให้มีความเป็นอิสระคล่องตัวในการดำเนินการบริหารจัดการผลิตผลและบริการ
- ให้คำปรึกษาเพื่อเพิ่มพูนทักษะ ความรู้ แก่บุคลากร และให้บริการด้านวิชาการแก่ชุมชนและสังคม เพื่อพัฒนาอาชีพและยกระดับมาตรฐานชีวิต ให้มีความเป็นอยู่ที่ดีขึ้น

เป้าประสงค์ (Goal)

- มีระบบบริหารจัดการและกำกับดูแลตนเองที่ดีตามหลักธรรมาภิบาล
- มีการดำเนินงานตามเกณฑ์คุณภาพการบริหารจัดการภาครัฐ
- พัฒนามหาวิทยาลัยเป็นองค์กรการเรียนรู้ โดยใช้การจัดการความรู้เป็นเครื่องมือ
- นักศึกษาและศิษย์เก่าได้รับบริการด้านข้อมูลข่าวสาร ในด้านวิชาการ วิชาชีพ
- นักศึกษาและศิษย์เก่าได้รับประกาศเกียรติคุณยกย่องในด้านวิชาการ วิชาชีพ คุณธรรม จริยธรรม กีฬา สุขภาพ และด้านสิ่งแวดล้อมในระดับชาติหรือนานาชาติ
- บุคลากรของมหาวิทยาลัยได้รับการพัฒนา ส่งเสริมศักยภาพ ชีตความสามารถให้มีสมรรถนะที่เหมาะสมตามความต้องการของมหาวิทยาลัยฯ และเพื่อรองรับการเปลี่ยนแปลงในอนาคต
- สถานศึกษาที่มีทรัพยากรการเรียนรู้ และภูมิทัศน์ทางสถาปัตยกรรม ที่ตอบสนองนโยบาย สังคมและคุณภาพชีวิต
- พัฒนามาตรฐานการจัดการเรียนการสอน จากหลักสูตรที่หลากหลายตอบสนองความต้องการของผู้เรียน สังคม ชาติ และนานาชาติ
- มีหลักสูตรตามกรอบมาตรฐานคุณวุฒิระดับอุดมศึกษาแห่งชาติ (TQF)
- พัฒนาวิทยาเขตตามแผนพัฒนาสถาบันระยะยาว
- ผลิตครูพันธุ์ใหม่ตามแนวทางการปฏิรูปการศึกษารอบ 2
- ให้บริการวิชาการที่หลากหลาย สอดคล้องกับความต้องการของชุมชน สังคม โดยประสาน

ความร่วมมือระหว่างหน่วยงาน ทั้งในประเทศ และต่างประเทศ

13. บริการวิชาการ วิชาชีพ เพื่อพัฒนาชุมชนและท้องถิ่นโดยยึดตามหลักแนวทางพระราชดำริ

14. การระดมทุนจากการบริการวิชาการ และบริหารจัดการทรัพย์สินของมหาวิทยาลัยให้เกิด

ประโยชน์สูงสุด

15. พัฒนามาตรฐานการจัดการทรัพย์สินสู่ความเป็นมืออาชีพ

16. อนุรักษ์ ฟื้นฟู สืบสาน พัฒนาเผยแพร่ศิลปวัฒนธรรม ภูมิปัญญาไทยขนบธรรมเนียมประเพณี

กรุงรัตนโกสินทร์สู่สากล

17. มีโครงการวิจัยหรือชุดโครงการวิจัยที่เพิ่มมากขึ้น และมีนักวิจัยทุกกลุ่มสาขาวิชา

18. ผลงานวิจัยและงานสร้างสรรค์มีการตีพิมพ์เผยแพร่และนำมาใช้ประโยชน์กับชุมชนและสังคม

ยุทธศาสตร์

1. พัฒนาระบบบริหารจัดการโดยยึดหลักธรรมาภิบาล

2. ยกระดับมาตรฐานการจัดการเรียนการสอนและคุณภาพบัณฑิตตามอัตลักษณ์ของสวนสุนันทา

3. สร้างความพร้อมการเข้าสู่ประชาคมอาเซียน

4. ปฏิรูปการบริหารจัดการทรัพยากร สินทรัพย์และทรัพย์สินทางปัญญา

ตอนที่ 3

แผนการจัดการความรู้

3.1 องค์ความรู้ที่จำเป็นในการปฏิบัติราชการ

แบบฟอร์มที่ 1 : การจำแนกองค์ความรู้ที่จำเป็นต่อการผลักดันตามประเด็นยุทธศาสตร์				
ชื่อหน่วยงาน : สำนักทรัพย์สินและรายได้				
ประเด็นยุทธศาสตร์	เป้าประสงค์ (Objective)	ตัวชี้วัด (KPI)	เป้าหมายของตัวชี้วัด	องค์ความรู้ที่จำเป็น
ยุทธศาสตร์ที่ 8 ปฏิบัติการบริหารจัดการทรัพยากร สินทรัพย์และ ทรัพย์สินทางปัญญา	มีระบบการบริหารจัดการการหารายได้ที่มีประสิทธิภาพและมีรายได้เพิ่มขึ้น	กำไรสุทธิของโครงการจัดหารายได้	25 ล้าน	การหารายได้ที่มีประสิทธิภาพ
ยุทธศาสตร์ที่ 8 ปฏิบัติการบริหารจัดการทรัพยากร สินทรัพย์และ ทรัพย์สินทางปัญญา	มีระบบการให้บริการแก่ผู้รับบริการที่ดีเยี่ยม	ร้อยละของความพึงพอใจของผู้รับบริการ	ร้อยละ 80	การให้บริการที่สร้างความพึงพอใจ
องค์ความรู้ที่จำเป็นต่อการปฏิบัติราชการตามประเด็นยุทธศาสตร์ที่เลือกมาทำแผนการจัดการความรู้ คือ				
แผนการจัดการความรู้ แผนที่ 1	ประเด็นยุทธศาสตร์ : ปฏิบัติการบริหารจัดการทรัพยากร สินทรัพย์ และทรัพย์สินทางปัญญา			
	องค์ความรู้ที่จำเป็น : การหารายได้ที่มีประสิทธิภาพ			
	เหตุผลที่เลือกองค์ความรู้ : เพื่อให้การดำเนินงานในอนาคตสามารถพึ่งพาตนเองได้อย่างมีประสิทธิภาพ			
	ผลสัมฤทธิ์ขององค์ความรู้ที่จำเป็น : เป็นช่องทางในการกระจายสินค้าสู่ผู้บริโภคและตรงตามความต้องการตามกลุ่มเป้าหมาย			
	ตัวชี้วัดตามแผนปฏิบัติราชการและเป้าหมายที่เลือกใช้วัดการทำ KM : ร้อยละ 25 ของกำไรที่เพิ่มขึ้น			
แผนการจัดการความรู้ แผนที่ 2	ประเด็นยุทธศาสตร์ : ปฏิบัติการบริหารจัดการทรัพยากร สินทรัพย์ และทรัพย์สินทางปัญญา			
	องค์ความรู้ที่จำเป็น : การให้บริการที่สร้างความพึงพอใจ			
	เหตุผลที่เลือกองค์ความรู้ : เพื่อปรับปรุงพัฒนาหน่วยงานต่างๆให้เกิดความประทับใจของผู้รับบริการ			
	ผลสัมฤทธิ์ขององค์ความรู้ที่จำเป็น : ผู้รับบริการมีความประทับใจและเป็นช่องทางหนึ่งในการประชาสัมพันธ์สู่ลูกค้าคนอื่นๆให้เข้ามาใช้บริการ			
	ตัวชี้วัดตามแผนปฏิบัติราชการและเป้าหมายที่เลือกใช้วัดการทำ KM : ร้อยละ 80 ของความพึงพอใจผู้มารับบริการ			
ผู้ทบทวน : (.....) ตำแหน่ง..... ผู้บริหารสูงสุดด้านการจัดการความรู้ (CKO)	ผู้อนุมัติ : (.....) ตำแหน่ง..... ผู้บริหารสูงสุดของหน่วยงาน (CEO)			

3.2 แผนการจัดการความรู้หน่วยงาน

แบบฟอร์มที่ 2 : แผนการจัดการความรู้แผนที่ 1							
ชื่อหน่วยงาน : สำนักทรัพย์สินและรายได้							
ประเด็นยุทธศาสตร์ : ปฏิรูปการบริหารจัดการทรัพยากร สินทรัพย์ และทรัพย์สินทางปัญญา							
องค์ความรู้ที่จำเป็น (K) : การหารายได้ที่มีประสิทธิภาพ							
ตัวชี้วัดตามแผนปฏิบัติการ (KPI) : กำไรสุทธิของโครงการจัดหารายได้							
เป้าหมายของตัวชี้วัด : 25 ล้าน							
ลำดับ	กิจกรรม	ระยะเวลา	ตัวชี้วัด	เป้าหมาย	กลุ่มเป้าหมาย	ผู้รับผิดชอบ	เครื่องมือ/ อุปกรณ์
1	การบ่งชี้ความรู้ คณะกรรมการจัดการความรู้สำนักทรัพย์สินและรายได้คัดเลือกองค์ความรู้ที่จำเป็นตามที่มหาวิทยาลัยกำหนด เพื่อสอดคล้องกับยุทธศาสตร์ของสำนักทรัพย์สินและรายได้	พฤศจิกายน 2557	ร้อยละของ คณะกรรมการดำเนินการจัดการความรู้ที่เข้าร่วมประชุม	ร้อยละ 80	คณะทำงานจัดการความรู้	คณะทำงานจัดการความรู้	ระดมสมอง
2	การสร้างและแสวงหาความรู้ 2.1 เชิญวิทยากรมาให้ความรู้เรื่อง การหารายได้ที่มีประสิทธิภาพ 2.2 ศึกษาดูงานหน่วยงานภายนอกที่ได้รับการยกย่อง	พฤศจิกายน 2557	-ร้อยละความรู้ความเข้าใจของ KM Team -จำนวนแหล่งศึกษาเรียนรู้	-ร้อยละ 80 -1 แหล่ง	KM Team/ หน่วยงานภายนอก	คณะทำงานจัดการความรู้	ระบบพี่เลี้ยง/ ฐานความรู้
3	การจัดการความรู้ให้เป็นระบบ ทีม KM รวบรวมความรู้การหารายได้ที่มีประสิทธิภาพจากวิทยากรหรือจากหน่วยงานที่ได้ศึกษาดูงานเพื่อดำเนินการขั้นตอนต่อไป	ธันวาคม 2557	จำนวนความรู้ที่ได้	ไม่น้อยกว่า 1 เรื่อง	KM Team	KM Team	CoP
4	การประมวลผลและกลั่นกรองความรู้ประมวล 4.1 ความรู้เทคนิคการหารายได้ที่มีประสิทธิภาพ โดยการระดมความคิดจากทีม	ธันวาคม 2557	-ร้อยละของสมาชิก KM ที่เข้าประชุม	ร้อยละ 80	KM Team	KM Team	CoP

	KM 4.2 เชิญผู้เชี่ยวชาญตรวจสอบและร่วม กลั่นกรอง		-จำนวน ผู้เชี่ยวชาญ	-1 คน			
5	การเข้าถึงความรู้ 5.1 จัดทำคู่มือการหารายได้ที่มี ประสิทธิภาพ 5.2 เผยแพร่ข้อมูลข่าวสารผ่านเว็บไซต์	กุมภาพันธ์ 2558	-คู่มือการหา รายได้ที่มี ประสิทธิภาพ - จำนวนแหล่ง ในเผยแพร่ ความรู้	- จำนวน 1 เล่ม -เป้าหมาย 2 แหล่ง	KM Team บุคคลทั่วไป	คณะกรรมการ จัดการ ความรู้	เว็บไซต์ มหาวิทยาลัย และ เว็บไซต์ สำนักทรัพย์สิน และรายได้
6	การแบ่งปันแลกเปลี่ยนความรู้ 6.1 จัดประชุมแลกเปลี่ยนความรู้ 6.2 จัดประชุมถ่ายทอดความรู้	พฤษภาคม 2558	จำนวนการ ประชุม	2 ครั้ง	หน่วยงานภายใน/ นอก	คณะกรรมการ จัดการ ความรู้	Knowledge Forum
7	การเรียนรู้ 7.1 ประเมินผลการนำความรู้ไปใช้ประโยชน์ 7.2 สรุปผลการดำเนินงาน	สิงหาคม 2558	- กำไรที่เพิ่มขึ้น ร้อยละ 25 -มีรายงาน สรุปผลการ ดำเนินงาน คณะกรรมการ	-ร้อยละ 80 - จำนวน 1 เล่ม	บุคลากร	คณะกรรมการ จัดการ ความรู้	1.แบบ ประเมินผล 2.คู่มือการหา รายได้ที่มี ประสิทธิภาพ
ผู้ทบทวน :				ผู้อนุมัติ :			
(.....)				(.....)			
ตำแหน่ง.....				ตำแหน่ง.....			
ผู้บริหารสูงสุดด้านการจัดการความรู้ (CKO)				ผู้บริหารสูงสุดของหน่วยงาน (CEO)			

3.2 แผนการจัดการความรู้หน่วยงาน

แบบฟอร์มที่ 2 : แผนการจัดการความรู้แผนที่ 1							
ชื่อหน่วยงาน : สำนักทรัพย์สินและรายได้							
ประเด็นยุทธศาสตร์ : ปฏิรูปการบริหารจัดการทรัพยากร สินทรัพย์ และทรัพย์สินทางปัญญา							
องค์ความรู้ที่จำเป็น (K) : การให้บริการที่สร้างความพึงพอใจ							
ตัวชี้วัดตามแผนปฏิบัติการ (KPI) : ร้อยละของความพึงพอใจของผู้รับบริการ							
เป้าหมายของตัวชี้วัด : ร้อยละ 80							
ลำดับ	กิจกรรม	ระยะเวลา	ตัวชี้วัด	เป้าหมาย	กลุ่มเป้าหมาย	ผู้รับผิดชอบ	เครื่องมือ/อุปกรณ์
1	การบ่งชี้ความรู้ คณะกรรมการจัดการความรู้สำนัก ทรัพย์สินและรายได้คัดเลือกองค์ความรู้ที่ จำเป็นตามที่มหาวิทยาลัยกำหนด เพื่อ สอดคล้องกับยุทธศาสตร์ของสำนัก ทรัพย์สินและรายได้	พฤศจิกายน 2557	ร้อยละของ คณะกรรมการ ดำเนินการจัดการ ความรู้ที่เข้าร่วม ประชุม	ร้อยละ 80	คณะทำงาน จัดการ ความรู้	คณะทำงาน จัดการความรู้	ระดมสมอง
2	การสร้างและแสวงหาความรู้ 2.1 เชิญวิทยากรมาให้ความรู้เรื่อง การ ให้บริการที่สร้างความพึงพอใจ 2.2 ศึกษาดูงานหน่วยงานภายนอกที่ได้รับ การยกย่อง	พฤศจิกายน 2557	-ร้อยละความรู้ ความเข้าใจของ KM Team -จำนวนแหล่ง ศึกษาเรียนรู้	-ร้อยละ 80 -1 แหล่ง	KM Team/ หน่วยงาน ภายนอก	คณะทำงาน จัดการความรู้	ระบบพี่เลี้ยง/ ฐานความรู้
3	การจัดการความรู้ให้เป็นระบบ ทีม KM รวบรวมความรู้เรื่องการให้บริการ ที่สร้างความพึงพอใจจากวิทยากรหรือจาก หน่วยงานที่ได้ศึกษาดูงานเพื่อดำเนินการ ขั้นตอนต่อไป	ธันวาคม 2557	จำนวนความรู้ที่ได้	ไม่น้อยกว่า 1 เรื่อง	KM Team	KM Team	CoP

4	การประมวลผลและกลั่นกรองความรู้ ประมวล 4.1 การให้บริการที่สร้างความพึงพอใจ โดย การระดมความคิดจากทีม KM 4.2 เชิญผู้เชี่ยวชาญตรวจสอบและร่วม กลั่นกรอง	ธันวาคม 2557	- ร้อยละของสมาชิก KM ที่เข้าประชุม - จำนวนผู้เชี่ยวชาญ	ร้อยละ 80 -1 คน	KM Team	KM Team	CoP
5	การเข้าถึงความรู้ 5.1 จัดทำคู่มือการให้บริการที่สร้างความ พึงพอใจ 5.2 เผยแพร่ข้อมูลข่าวสารผ่านเว็บไซต์	กุมภาพันธ์ 2558	- คู่มือการให้บริการที่ สร้างความพึงพอใจ - จำนวนแหล่งใน เผยแพร่ความรู้	- จำนวน 1 เล่ม - เป้าหมาย 2 แหล่ง	KM Team บุคคลทั่วไป	คณะกรรมการ การจัดการ ความรู้	เว็บไซต์ มหาวิทยาลัยและ เว็บไซต์สำนัก ทรัพย์สินและ รายได้
6	การแบ่งปันแลกเปลี่ยนความรู้ 6.1 จัดประชุมแลกเปลี่ยนความรู้ 6.2 จัดประชุมถ่ายทอดความรู้	พฤษภาคม 2558	จำนวนการประชุม	2 ครั้ง	หน่วยงาน ภายใน/นอก	คณะกรรมการ การจัดการ ความรู้	Knowledge Forum
7	การเรียนรู้ 7.1 ประเมินผลการนำความรู้ไปใช้ ประโยชน์ 7.2 สรุปผลการดำเนินงาน	สิงหาคม 2558	- ร้อยละความพึง พอใจของ ผู้รับบริการ - มีรายงานสรุปผล การดำเนินงาน คณะกรรมการ	- ร้อยละ 80 - จำนวน 1 เล่ม	บุคลากร	คณะกรรมการ การจัดการ ความรู้	1.แบบ ประเมินผล 2.การให้บริการที่ สร้างความพึง พอใจ
ผู้ทบทวน :				ผู้อนุมัติ :			
(.....)				(.....)			
ตำแหน่ง.....				ตำแหน่ง.....			
ผู้บริหารสูงสุดด้านการจัดการความรู้ (CKO)				ผู้บริหารสูงสุดของหน่วยงาน (CEO)			

3.3 การต่อยอดองค์ความรู้สู่งานวิจัยและนวัตกรรม

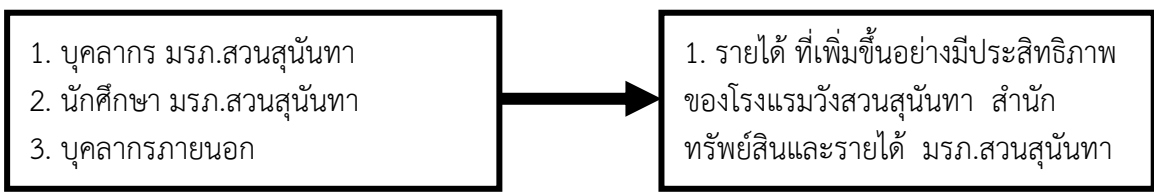
- 1) ชื่อโครงการ : การหารายได้ที่มีประสิทธิภาพ กรณีศึกษาโรงแรมวังสวนสุนันทา
- 2) ชื่อนักวิจัยหลัก : นายสมบุรณ์ เชิญรัมย์
นักวิจัยร่วม (ถ้ามี) : นายยอดชาย ไกรเพชร นายเอกชน น้อยเงิน
- 3) หน่วยงาน : สำนักทรัพย์สินและรายได้
- 4) คำสำคัญ (keywords) ของโครงการวิจัย : การหารายได้ที่มีประสิทธิภาพ
- 5) ความสำคัญและที่มาของปัญหาที่ทำการวิจัย :

การหารายได้ที่มีประสิทธิภาพ เป็นสิ่งที่ผู้ให้บริการควรปฏิบัติอยู่เสมอเพื่อให้การบริการของตัวเองมีประสิทธิภาพและเพิ่มยอดขายได้ การทำให้ผู้รับบริการรู้สึกถึงความคุ้มค่าในการรับบริการ การสร้างความประทับใจให้กับลูกค้า ทั้งระหว่างการรับบริการ และการรับบริการ ทำให้ผู้รับบริการเกิดความประทับใจ การหารายได้ เป็นกลยุทธ์ที่ผู้บริหารต้องใช้หลักวิธีการต่างๆ ทั้งในด้าน การสื่อสาร การโฆษณา เพื่อสร้างความประทับใจในการให้บริการ สำนักทรัพย์สินและรายได้ มีวัตถุประสงค์เพื่อจัดทำ จัดสรรรายได้ และผลประโยชน์ของมหาวิทยาลัยราชภัฏสวนสุนันทา ได้เล็งเห็นความสำคัญในการหารายได้ให้กับมหาวิทยาลัยโดยได้ทำแผนหารายได้ระยะยาวเพื่อเป็นการพัฒนาหน่วยงานและมหาวิทยาลัย พร้อมกันนั้น ได้เสริมศักยภาพให้กับบุคลากรในหน่วยงาน ได้รับทราบ เข้าถึง เข้าใจ ในกระบวนการหาความรู้ แลกเปลี่ยนประสบการณ์กันภายใน ให้เหมาะสมตามบริบทของงานภารกิจหลักที่ได้รับมอบหมาย ภายใต้บริบทเหล่านั้น ได้ถูกวางกลยุทธ์แผนงานไว้อย่างเรียบง่าย เพื่อให้เกิดความใกล้ชิดกับองค์ประกอบสภาพแวดล้อมและวัฒนธรรมภายในที่ควรจะเป็น

การหารายได้ที่มีประสิทธิภาพ ได้รับการรวบรวมบทเรียนความรู้ต่างๆ ตลอดจน ความคิดเห็นเชิงบวกหรือลบบางอย่างหลากหลาย ด้านงานให้บริการ รวมทั้งการบอกเล่าเรื่องราวความสำเร็จ เกิดความรู้ที่แตกตัวโดยการนำเนื้อหาความรู้แต่ละบทเรียนไปศึกษา วิเคราะห์ และเรียนรู้การใช้งานอย่างเหมาะสม ก็จะเป็นประโยชน์สำหรับการพัฒนาตนเองและหน่วยงาน ทั้งนี้ ถือเป็นการสร้างสังคมแห่งการเรียนรู้ สร้างแรงบันดาลใจให้กับคนทำงานได้รับสิ่งใหม่ๆ เพื่อช่วยกันพัฒนาองค์ความรู้ที่มีอยู่และยกระดับเป็นนวัตกรรมคลังข้อมูลความรู้ในระยะเวลาอันใกล้

- 6) วัตถุประสงค์ของโครงการวิจัย : เพื่อให้ทราบถึงวิธีการจัดหารายได้ที่มีประสิทธิภาพ กรณีศึกษาโรงแรมวังสวนสุนันทา
- 7) ขอบเขตของโครงการวิจัย
ด้านเนื้อหา การหารายได้ให้ที่มีประสิทธิภาพ เป็นงานวิจัยเชิงคุณภาพ เพื่อศึกษาการให้บริการที่ค่าน่าประทับใจเพื่อสร้างความประทับใจแก่ผู้ใช้บริการ กรณีศึกษาโรงแรมวังสวนสุนันทา
ด้านประชากร ผู้ให้ข้อมูลหลัก มี 3 กลุ่ม 1.บุคลากร มหาวิทยาลัยราชภัฏสวนสุนันทา 2. นักศึกษามหาวิทยาลัยราชภัฏสวนสุนันทา 3.บุคลากรภายนอก
- 8) ทฤษฎี สมมุติฐาน (ถ้ามี) และกรอบแนวความคิดของโครงการวิจัย

กรอบแนวความคิดของการวิจัย



9) การทบทวนวรรณกรรม/สารสนเทศ (Information) : แนวคิดเกี่ยวกับการหารายได้ที่มีประสิทธิภาพ
: แนวคิดเกี่ยวกับคุณภาพ

10) เอกสารอ้างอิงของโครงการวิจัย: หนังสือ/งานวิจัยที่เกี่ยวข้อง

11) ประโยชน์ที่คาดว่าจะได้รับ เช่น การเผยแพร่ในวารสาร จดสิทธิบัตร ฯลฯ และหน่วยงานที่นำผลการวิจัยไปใช้ประโยชน์ : เพื่อนำไปสู่การปรับปรุงและพัฒนาการหารายได้ที่มีประสิทธิภาพและต่อยอดให้กับ ฝ่ายธุรกิจโรงแรมวังสวนสุนันทา สำนักทรัพยากรสิ้นและรายได้ มหาวิทยาลัยราชภัฏสวนสุนันทา

12) วิธีการดำเนินการวิจัย และสถานที่ทำการทดลอง/เก็บข้อมูล : งานผลิตจำหน่ายอาหารและเบเกอรี่ สำนักทรัพยากรสิ้นและรายได้ มหาวิทยาลัยราชภัฏสวนสุนันทา

13) ระยะเวลาทำการวิจัย และแผนการดำเนินงานตลอดโครงการวิจัย

กิจกรรม	ระยะเวลา (ตุลาคม 2557 - กันยายน 2558)											
	ต.ค.-57	พ.ย.-57	ธ.ค.-57	ม.ค.-58	ก.พ.-58	มี.ค.-58	เม.ย.-58	พ.ค.-58	มิ.ย.-58	ก.ค.-58	ส.ค.-58	ก.ย.-58
ก.การเตรียมการ												
1.การศึกษาเอกสารและงานวิจัยที่เกี่ยวข้อง		→										
2.การติดต่อหน่วยงานและรวบรวมข้อมูลที่เป็น			→									
3.สร้างเครื่องมือที่ใช้ในการวิจัย				→								
4.ทดสอบและแก้ไขเครื่องมือที่ใช้ในการวิจัย				→	→	→						
ข.การเก็บข้อมูล												
5.สุ่มตัวอย่าง					→	→	→	→				
ค.การประมวลผลและการวิเคราะห์ข้อมูล												
6.ประมวลผลข้อมูล						→	→	→	→			
7.วิเคราะห์และแปลผลข้อมูล						→	→	→	→			
ง.การเขียนรายงานและเผยแพร่ผลงาน												
8.เขียนรายงาน										→	→	→
9.จัดพิมพ์รายงาน												→

14) งบประมาณของโครงการวิจัย (รายละเอียดงบประมาณการวิจัย จำแนกตามงบประมาณประเภทต่างๆ)

- | | |
|--|-----------|
| 1. ค่าประมวลผลการวิเคราะห์ข้อมูล | 8,000 บาท |
| 2. ค่าพิมพ์รายงานและจัดรูปเล่ม | 8,000 บาท |
| 3. ค่านำเสนอผลงานวิจัย | 8,000 บาท |
| 4. ค่าตรวจสอบเค้าโครงการวิจัย/ค่าตรวจสอบเครื่องมือการวิจัย | 8,000 บาท |
| 5. ค่าใช้จ่ายอื่นๆ | 6,000 บาท |

รวมทั้งสิ้น 38,000 บาท

ภาคผนวก